

KFC Hall & Rooms

KFC 配信サポートプラン

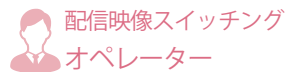
¥ 220,000 (¥ 242,000)

含まれるスタッフ ▶ 専任スタッフに機材操作を任せられて安心



配信音声
オペレーター

配信の映像に対して、音声の調整を担当します。配信においては、視聴側からすると映像の乱れよりも音声の乱れのほうがより気になるため、音声の調整は極めて重要なポイントとなります。



配信映像スイッチング
オペレーター

お客様が希望される画面構成に合わせて、画面構成を作成し、映像スイッチャーを操作いたします。カメラや講演PCの画の切り替えなどを担当します。



配信プラットフォーム
オペレーター

配信プラットフォーム内での操作（スポットライト切り替えや、アンケートの実施等）を担当します。ただし、主催者様側で判断される操作が多いため、主催者様ご自身で担当されるケースが多いです。

配信機材詳細

▶ オンライン配信に必要な機材をセットでご用意

1



演者用カメラ (固定)
【SONY ZV-1】

2



会場俯瞰用カメラ (固定)
【SONY PXW-Z90】

3



演台用確認モニター
(10.1インチ)

4



スタンド照明 (2台)

5



音声ミキサー

6



映像スイッチャー
(全8入力・3ソースを
画面構成可能)

7



配信用PC

8



視聴チェック用PC

※上記以外の機材は別途有料

追加オプション



撮影カメラマン
+ 業務用カメラ

固定カメラではなく、業務用のカメラを使用して登壇される方をカメラで追う場合など、動きのある催事に対応させることができます。

¥ 65,000 (¥ 71,500)
/1名・1日



会場音声
オペレーター

ハイブリッドセミナー時の会場内音声の調整を行います。会場内でのマイク使用本数が多い、BGM等ある場合はご用意頂いた方が安心です。

¥ 50,000 (¥ 55,000)
/1名・1日

▶ ハイブリッドセミナーにてご利用頂いた配置例

■ 配信サポートプラン ■ 会場機材 ■ 追加オプション
■ お持込機材 ■ プランに含まれるスタッフ



※KFC Hall & Rooms をご利用頂くお客様へのサービスとなります。

※1日 (8:00 ~ 20:00) あたりの料金です。

※時間外は別途延長費が発生致します。

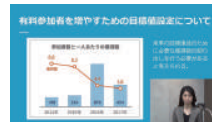
※会場費及び会場付帯機材費は別途発生致します。

※在庫に限りがございますので予めご了承ください。

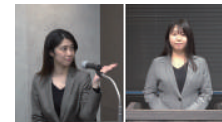
※ご希望内容が本プランで対応できない場合には外部業者でのご案内となる場合がございます。

※() 内は消費税込みの料金です。

スイッチャー
構成図 一例



ピクチャーインピクチャー
【1画面の上に1画面を配置】



カメラ+カメラ
【2画面を左右に並べて配置】



テロップ表示
【1画面の上にテロップを重ねて配置】



背景+資料+カメラ
【背景1画面の上に2画面を並べて配置】